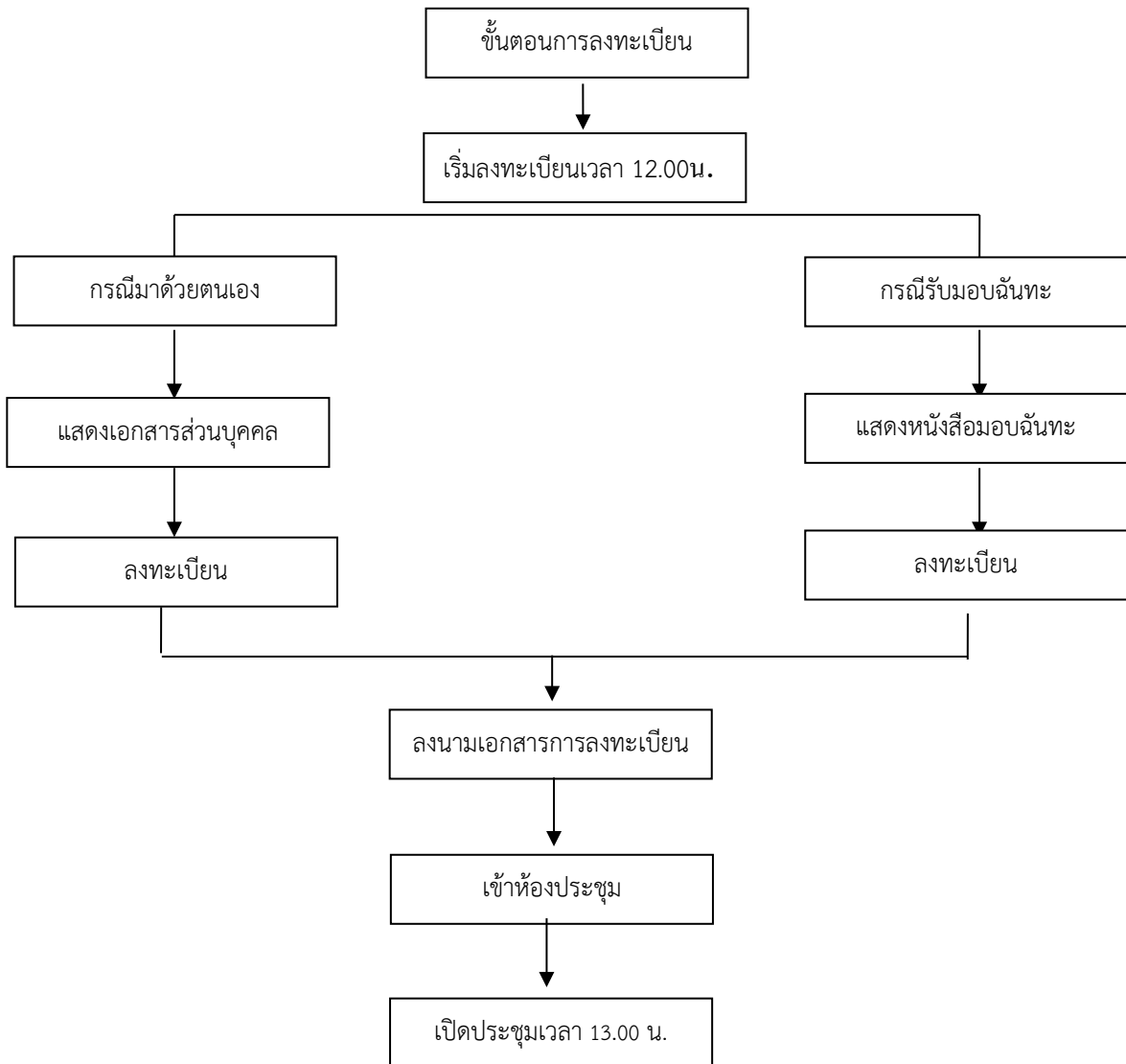


ขั้นตอนการเข้าประชุมวิสามัญผู้ถือหุ้น



การลงทะเบียนเข้าประชุม

บริษัทฯ จะเริ่มเปิดรับลงทะเบียน ตั้งแต่เวลา 12.00 น. เป็นต้นไป ณ อาคารสำนักงานใหญ่ บริษัท ปรีชา กรุ๊ป จำกัด (มหาชน) เลขที่ 1919 อาคารปรีชากรุ๊ป ถนนพัฒนาการ แขวงสวนหลวง เขตสวนหลวง กรุงเทพมหานคร 10250 ตามแผนที่ ที่แนบ

การออกคะแนนเสียง

สำหรับการออกคะแนนเสียงนั้น ผู้ถือหุ้นมีคะแนนเสียงเท่ากับจำนวนหุ้นที่ตนถืออยู่และหุ้นที่ได้รับมอบฉันทะ โดยถือว่า 1 หุ้น เท่ากับ 1 เสียง หรือผู้ถือหุ้นจะมอบฉันทะแต่เพียงบางส่วนน้อยกว่าจำนวนที่ตนถือไว้ก็ได้